



À PARTIR
DE 4 ANS

D'APRÈS

Tomi Ungerer

JEAN DE LA LUNE

Quand un petit pas sur la Terre
fait une grande fable pour l'humanité

un spectacle de la compagnie **ToiMême**

toimême

Mise en scène

Céline Pérot et Magali Caillol

Jeu

Céline Pérot

Régie technique

En cours

Scénographie

Jean-Paul Bagnis

Musique

Ronan Yvon

Diffusion

Mariné Pinel

Administration

Aurette Gaillard

Une production de la compagnie ToiMême
Une co-production La Générale

LA GÉNÉRALE
www.lagenerale.fr


SPEDIDAM
LES DROITS DES ARTISTES-INTERPRÈTES

NOTE D'INTENTION

Nos chemins se sont croisés lors de la création du spectacle SODA. Une même expérience auprès du jeune public, un goût commun pour la littérature enfantine, et surtout le souvenir d'un album de jeunesse qui nous a marquées : [Jean de la Lune](#) de Tomi Ungerer, ont fait émerger une irrésistible envie d'en faire une adaptation théâtrale.

Pourquoi [Jean de la Lune](#) ?

C'est d'abord la puissance poétique de ce conte que nous avons voulu partager. Une poésie qui émane avant tout d'un héros inhabituel : un extraterrestre aux allures de petit monsieur, à la fois étrange et sympathique, adulte et enfant, grave et léger. Ignorant les codes de la société humaine, il nous fait redécouvrir, par son regard naïf et intelligent, le monde dans lequel nous vivons : la nature, les sentiments, mais aussi la violence, l'injustice et partant l'absurdité de certains comportements humains.

Sa trajectoire est elle aussi inhabituelle : Souffrant de solitude, il espère trouver la joie en rencontrant la société des hommes. Déçu, il rentre finalement chez lui trouvant «qu'il n'avait pas été, en somme, bien reçu par les hommes de la Terre». S'il découvre l'amitié avec le [Professeur Ekla des Ombres](#), il n'y a pourtant pas de réel «happy end» dans [Jean de la Lune](#). C'est donc ensuite la dimension politique et sociale de cette fable sur l'exclusion, les dangers du pouvoir et sur l'acceptation de l'autre dans sa différence, que nous désirons faire résonner aujourd'hui pour les petits et les plus grands.

Enfin, ce qui nous a plu et que nous avons aussi envie de raconter aux enfants c'est l'univers cosmique de [Jean de la Lune](#). Qui et où sommes-nous dans l'univers ? Par rapport à qui et par rapport à quoi ? Combien de temps dois-je attendre la météorite pour me rendre de la Lune à la Terre ? Nous avons introduit une touche scientifique et humoristique aux moyens de petits inserts «pédagogiques» : «Qu'est ce que la lune ? Qu'est ce qu'une météorite?» etc... autant de questions qui passionnent les enfants et qui nous permettent d'être en constante interaction avec eux.

Céline Pérot et Magali Caillol

L'HISTOIRE

Jean de la Lune est la douce et pâle créature qui vit dans la Lune. Tous les soirs il aide les enfants à s'endormir. Mais souffrant de solitude, il décide de se rendre sur Terre pour y rencontrer ses habitants.

Le Président de la Terre, assoiffé de pouvoir, demande au Professeur Ekla des Ombres de lui construire un engin pour conquérir la Lune.

Lorsque Jean de la Lune arrive sur Terre, le Président de la Terre manipule l'opinion et le désigne comme l'envahisseur à attraper.

Jean de la Lune, poursuivi et apeuré, se réfugie alors par hasard dans la demeure d'Ekla des Ombres.

D'abord étonné, Ekla des Ombres finit par reconnaître celui qui veillait sur son sommeil d'enfant. C'est le début de leur amitié.

Mais le Président de la Terre retrouve Jean de la Lune et le jette en prison. Jean de la Lune réussit à s'échapper en décroissant tel la Lune et à rejoindre son ami qui l'aide à regagner son astre.

Les enfants recouvrent alors enfin le sommeil.

LES PERSONNAGES



LE PROFESSEUR EKLA DES OMBRES

C'est le narrateur de l'histoire. Vieux savant loufoque et solitaire, il est celui qui est allé aux confins du savoir et a tout inventé sur la Terre, des prémisses du téléphone à l'engin qui permettra à l'homme d'aller sur la lune : la fusée ! Excellent pédagogue, il ne rate jamais une occasion de partager son savoir avec son public. S'il commence à prendre de l'âge, il a conservé son âme d'enfant et reste le seul adulte qui se souvient de [Jean de la Lune](#). C'est lui qui va recueillir le lunien et l'aider à regagner finalement sa maison.



JEAN DE LA LUNE

La douce et pâle créature de la Lune veille depuis la nuit des temps sur les enfants et les aide à s'endormir. L'ennui et la solitude vont pourtant le décider à quitter son astre. Bien qu'émerveillé par la vie sur Terre, il ne comprendra pas l'attitude hostile de certains hommes à son égard, préférant finalement la tranquillité de sa blanche maison.



LE PRÉSIDENT DE LA TERRE

Avide de pouvoir et de conquête, régnant en maître sur la Terre, il s'est mis en tête de posséder également l'espace. Hystérique et paranoïaque, il désigne [Jean de la Lune](#) comme un envahisseur dangereux. Utilisant les autres comme des marionnettes, il est prêt à tout pour parvenir à ses fins.



LE PROJET

Nous avons écrit une adaptation théâtrale à partir du film de Stephan Schesch, lui-même adapté de l'album *Jean de la Lune* de Tomi Ungerer.

C'est un solo pour une comédienne qui jouera les rôles des trois protagonistes de l'histoire.

Lorsque deux personnages sont présents dans la même scène, l'un des deux sera pris en charge par une marionnette.

Pour raconter les aventures de *Jean de la Lune* sur la Terre, nous avons pris le parti d'un petit théâtre de marionnettes humaines.

Une table-castelet qui sera tantôt le laboratoire d'*Ekla des Ombres*, tantôt la tribune du *Président de la Terre*. Et autour de laquelle déambule le personnage de *Jean de la Lune* découvrant la vie terrestre.

Les personnages sont stylisés, avec des costumes et attributs simples qui permettront aux enfants de les identifier très facilement (képi, cheveux...). De même, les espaces sont suggérés par des éléments épurés mais essentiels (poissons, fleurs...).

La création musicale accompagne chaque personnage par un thème qui lui est propre et qui est décliné selon le sentiment qu'il éprouve. La musique est un élément de la narration capital. Sculptant les différents espaces, leurs traversées et leurs enchainements, elle crée le rythme du spectacle.

L'atmosphère : nocturne évidemment ! Les couleurs, pour rester fidèle à l'univers visuel d'Ungerer, seront le noir, le blanc, et des fluos orange et vert. Le spectacle est un spectacle «dans le noir», et les sources lumineuses viennent de la table-castelet.

L'utilisation de la lumière noire nous permet de faire apparaître le personnage de *Jean de la Lune* aussi luminescent que l'astre dont il est originaire.

Un geste artistique simple et puissant comme un trait de crayon.

L'AUTEUR



TOMI UNGERER

Né en 1931 à Strasbourg et mort le 9 février 2019 à Cork en Irlande, auteur-illustrateur, inventeur d'objets, collectionneur, dessinateur publicitaire, Tomi Ungerer est l'un des plus importants auteurs de littérature jeunesse dans le monde. Ses livres ont été traduits en plus de quarante langues, et certains adaptés au cinéma (dont [Jean de la Lune](#) et [les Trois Brigands](#)).

En 1998, il reçoit le prix Andersen pour l'ensemble de son œuvre, est nommé Commandeur de l'ordre National du mérite en 2014, et promu au grade de Commandeur de la Légion d'honneur pour sa contribution au « rayonnement de la France à travers la culture » en 2018.

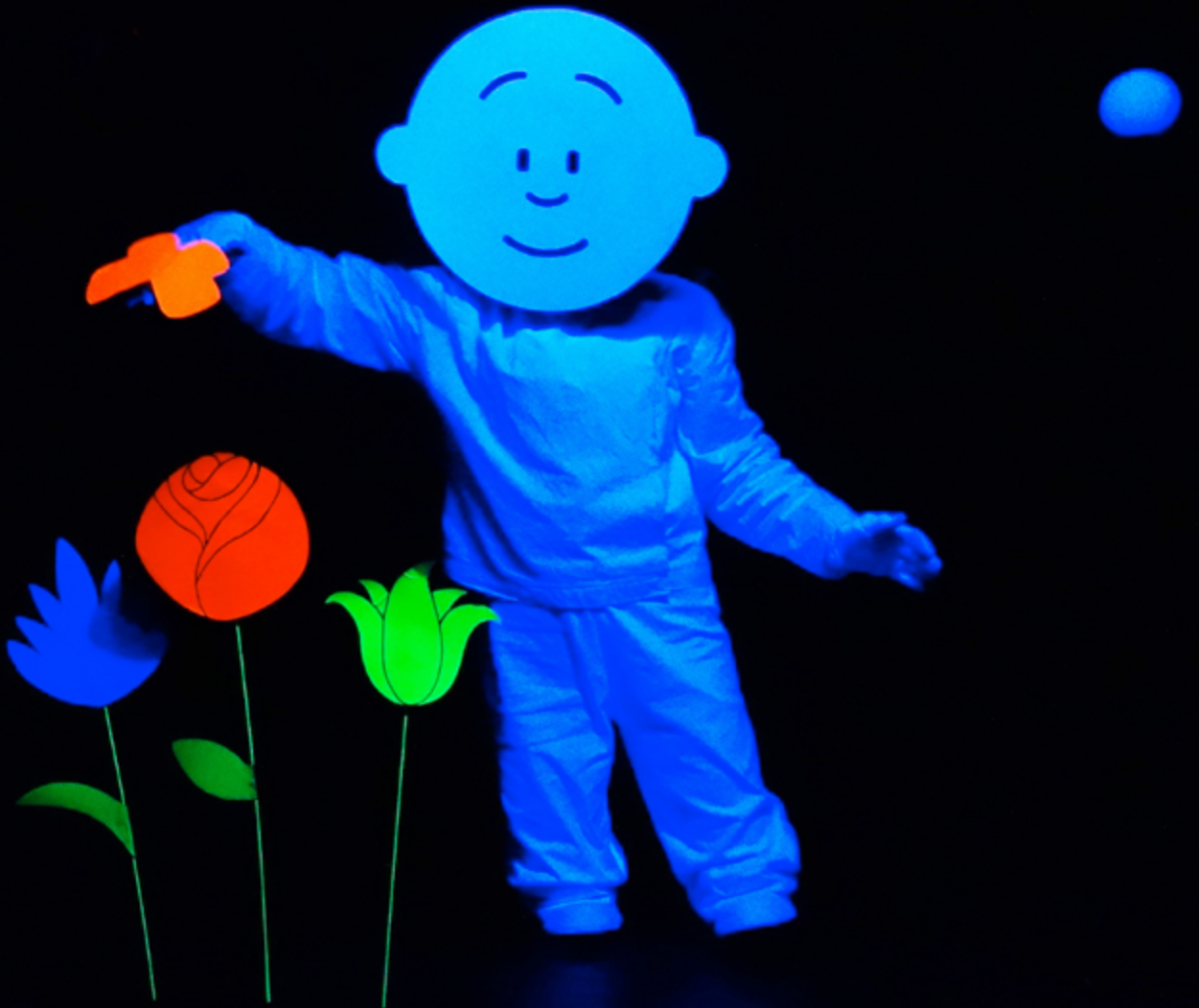
ET EN SCÈNE...

CÉLINE PÉROT



Actrice et metteuse en scène, formée au Conservatoire de danse de la Réunion puis au Conservatoire d'art dramatique du VII^e arrondissement de Paris, elle a également suivi les enseignements d'Eloi Recoing, Thomas Richards, Vincent Rouche et Alexandre Del Perugia. Au théâtre elle a joué sous la direction d'Ismaël Jude, Hillary Keegin, Nicolas Kerszenbaum, Maïa Sandoz, Adrien Béal, Sophie Hutin et Sylvaine Guyot, Francisco Moura, Frédéric Fachéna et Laurent Sauvage.

En 2002 elle co-fonde le collectif 21.29.7 avec qui elle joue, assiste à la mise en scène, crée les lumières, expose ses photos et propose mises en espaces et lectures dirigées. Elle a également réalisé deux courts-métrages avec des enfants au sein de Tribudom, le collectif de cinéastes de Claude Mourieras. Elle fait partie des membres fondateurs de La Générale, laboratoire artistique, politique et social parisien né en 2006 dont elle sera artiste associée pendant 10 ans et administratrice pendant 6 ans. En 2016 elle fonde la compagnie ToiMême.





FICHE TECHNIQUE MINIMALE

JEAN DE LA LUNE - 45MIN

Adaptable sur demande formelle à l'équipe, nous contacter le cas échéant.

Jauge de 10 à 150 personnes

PLATEAU

Plateau minimum de 3 x 4 mètres (ouverture x profondeur)

Noir salle complet

Murs et sols noirs

LUMIÈRES

Projecteurs UV «lumière noire»

SON

Système de diffusion son adapté à la taille de la salle

**Il est possible de mettre en place des actions de médiation en lien avec le spectacle.
Contactez-nous pour en savoir plus !**

CONTACTS

Compagnie ToiMême

ARTISTIQUE

Céline Pérot
contact@toimeme.org
06 61 43 55 65

DIFFUSION

Marine Pinel
diffusion@toimeme.org
06 30 89 55 97

ADMINISTRATION :

Aurelle Gaillard
aurellegaillard.buro@gmail.com
06 50 38 82 36

TECHNIQUE

En cours